

Global Business Gate tar Göteborgs historia in i framtiden

■ Det nya området Masthuggskajen kommer att utvidga Göteborgs centrum. Inom projektet driver Elof Hansson Fastigheter ett koncept- och kontorsprojekt med rötterna i såväl moderbolagets, som Göteborgs historia – med blicken riktad mot framtiden: Global Business Gate.

– Det blir en unik miljö, designad för internationell handel, säger Lennart Hedström, vd för Elof Hansson Fastigheter. **Text:** Axel Ohlsson // **Bild:** Elof Hansson Fastigheter

ÄLVSTRANDEN PÅ FASTLANDSSIDAN av Göteborg har genom åren inte varit någon särskilt inbjudande plats. Nu är det på väg att bli ändring på det. I anslutning till Järntorget och Långgatorna utvecklas området "Masthuggskajen" av ett konsortium bestående av Elof Hansson Fastigheter, Folkets Hus, NCC, Riksbyggen, Stena Fastigheter och Älvstranden Utveckling. Området blir en levande stadsdel, med en unik kulturtradition och en internationell atmosfär där alla känner sig välkomna. I denna miljö kommer det spektakulära Global Business Gate att ta plats, ute på en nybyggd halvö i älven.

– Vi ville skapa något i koncernens anda av internationell handel som därtill skulle handla om entreprenörskap. Dessutom ville vi göra det i ett centralt läge i Göteborg, säger Lennart Hedström.

– Och vill man bygga måste man ha en bra idé. Det slog oss ganska snabbt att en sådan kunde vara att skapa en framtidsinriktad miljö placerad i gränsytan mellan stadens tre teknikparker: Lindholmen Science Park, Johanneberg Science Park och Sahlgrenska Science Park.

GLOBAL BUSINESS GATE är tänkt att bli en hub för bolag med inriktning på internationell handel och affärer samt att öppna upp

för klusterbildningar för bolag med koppling till teknikparkerna i Göteborg.

– Vi började utveckla idén och redan i tidigt skede fick den namnet Global Business Gate. Vi vill skapa en klusterbildning för att komplettera de tre parkerna. Bolagen som gör affärer av det som utvecklas i teknikparkerna finns inte samlade på någon plats. Framför allt är tanken att samla de som fokuserar på internationell handel och internationella affärer, det som är grunden i Göteborgsregionens näringsliv.

Handelskopplingen är något som ligger Elof Hansson Fastigheter varmt om hjärtat och som finns från grunden i moderbolagets DNA – precis som en annan viktig faktor.

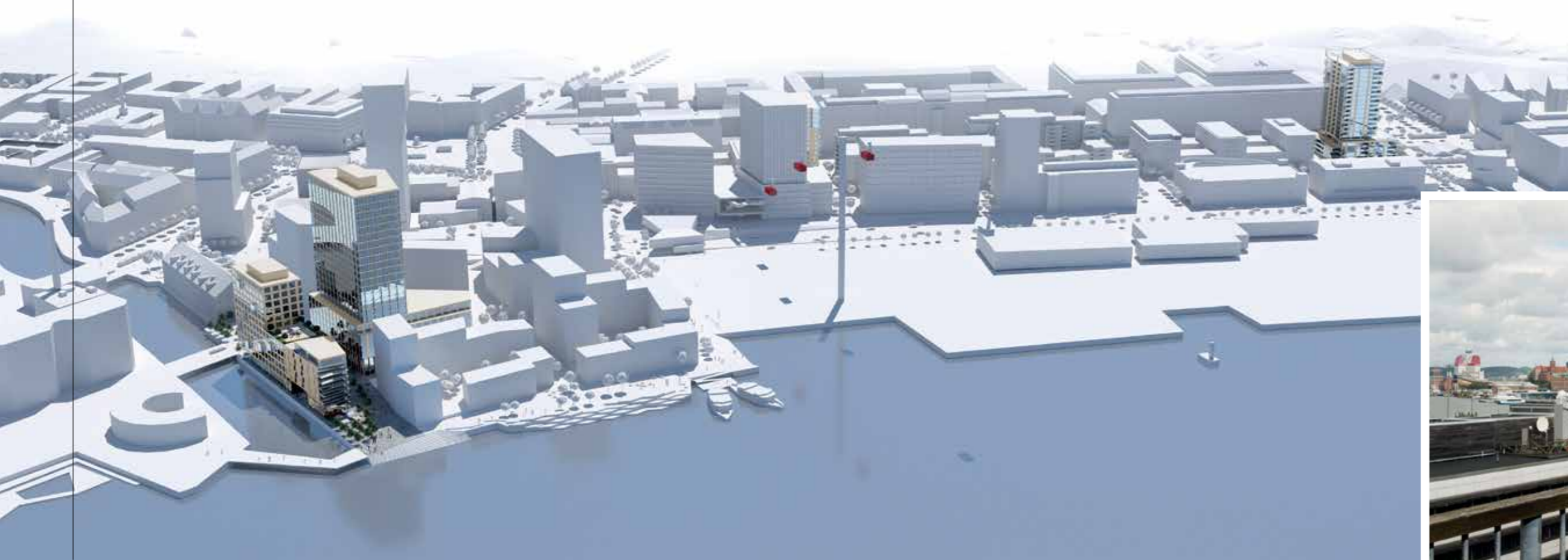
– I projekt som det här krävs väldigt långsiktiga ägare, det går inte att byta strategi vart och vartannat år. Det stämmer väl in på oss, särskilt som vi ägs av en allmännyttig stiftelse med ändamål att främja vetenskaplig undervisning, forskning och utbildning inom det merkantila området.

– Elof Hansson betraktar sig mer som ett globalt företag än som ett Göteborgsföretag. Elof Hansson Fastigheter är bara ett av flera av affärsområdena.

EN AV DE VIKTIGA FAKTORERNA för Global Business Gate är läget, med närhet till knutpunkten Järntorget. Ett läge som är på väg att bli än starkare ur kommunikationssynvinkel när den planerade linbanan byggs.

– Linbanan kommer att skapa en snabb förbindelse över älven. Den kommer att binda ihop den här delen av innerstan med Lindholmen och Lundby.

– I och med den starka geografiska placeringen stämmer hela pusslet för vår del. Läget ger en affärsmässig potential, det knyter ➤



FRAMTIDEN FÖR SIG. Lennart Hedström framför det område där Global Business Gate kommer utvecklas.



LIVFULLT. Masthuggskajen blir en ny levande stadsdel nära Järntorget och Långgatorna.

»Intresset är jättestort. Göteborgs stad tycker att man lägger en efterlängtd pusselbit.«

- an till vårt sätt att vilja göra affärer, och hur stadens näringslivsstruktur sett ut och hur vi tror att den kommer se ut framöver.

TOTALT PLANERAS FÖR 40 000 kvadratmeter kontorsyta i Global Business Gate. Men det är inte ytan som stått i fokus under planeringen.

– Det har varit viktigt att få en viss volym, men vi har inte varit så fokuserade på kvadratmeter utan mer på antalet personer som kan arbeta där. Global Business Gate kommer att rymma cirka 2 500 till 3 000 arbetsplatser, antalet arbetsplatser är viktigt för skapa en dynamik i fastigheten.

– Dessutom ser vi att arbetsmiljön i det här centrala och attraktiva läget är något som kommer hjälpa företagen att rekrytera duktiga medarbetare som lockas av att komma hit – och även att behålla dem i bolaget.

► Hur har intresset varit?

– Intresset är jättestort. Göteborgs stad tycker att man lägger en efterlängtd pusselbit. Vi har haft ganska mycket kontakter med näringslivet som tycker att det är en mycket bra idé med ett kluster kring internationell handel.

– Vi är nu inne i ett skede där vi ska inleda närmare samarbete med ett antal aktörer för att utveckla konceptet ytterligare.

Kontorshuset blir, som sagt, inte det enda som tar plats i det

nya området, det byggs även ett stort antal bostäder. Och, inte minst väsentligt, för att skapa en levande stadsdel är det viktigt att utnyttja bottenplanen på byggnaderna.

– För att det ska bli en levande stadsdel är det viktigt att få dit verksamheter som kan fungera som dragare, som gör området levande, och då inte bara på kontorstid, säger Lennart Hedström.

Till dragarna räknar Elof Hansson Fastigheter även Ostindiefararen Götheborg. Båten som byggdes som en kopia av 1700-tals-skeppet – men som till skillnad från originalet klarade sig hela vägen in i mål – är delvis finansierad av några av bolagen i konsortiet för Masthuggskajen.

– Den ska ligga vid kaj på nedströmssidan av halvön – men inte röra på sig. Den blir mer som ett besöksmål, säger Lennart Hedström.

UNDER HÖSTEN 2018 är det tänkt att detaljplanen ska vinna laga kraft. Förhoppningen är att Global Business Gate ska stå klar till Göteborgs 400-årsjubileum 2021. Att ha ett specifikt årtal att arbeta mot ser Lennart Hedström som en fördel.

– Vi måste arbeta tillsammans. Då är det bra både för investerarna, politikerna och tjänstemännen i staden att vi kan samsas om ett gemensamt mål. Jag är övertygad om att det här kommer att bli någonting som är unikt för staden att visa upp 2021. **G**